

8. Mai 2009

## Nutzung des Webportals zur Anmeldung am WLAN-Netzwerk

### Kurzübersicht über die notwendigen Einstellungen

SSID: **HSHOportal**  
Schlüssel: **HSHOwlan**

Browser: **Proxy-Einstellungen automatisch erkennen**

PortalUser: **WINDOWSANMELDUNG@fh-hof.de**  
**z.B. MMustermann@fh-hof.de**

Passwort: **PC-Anmeldepasswort**

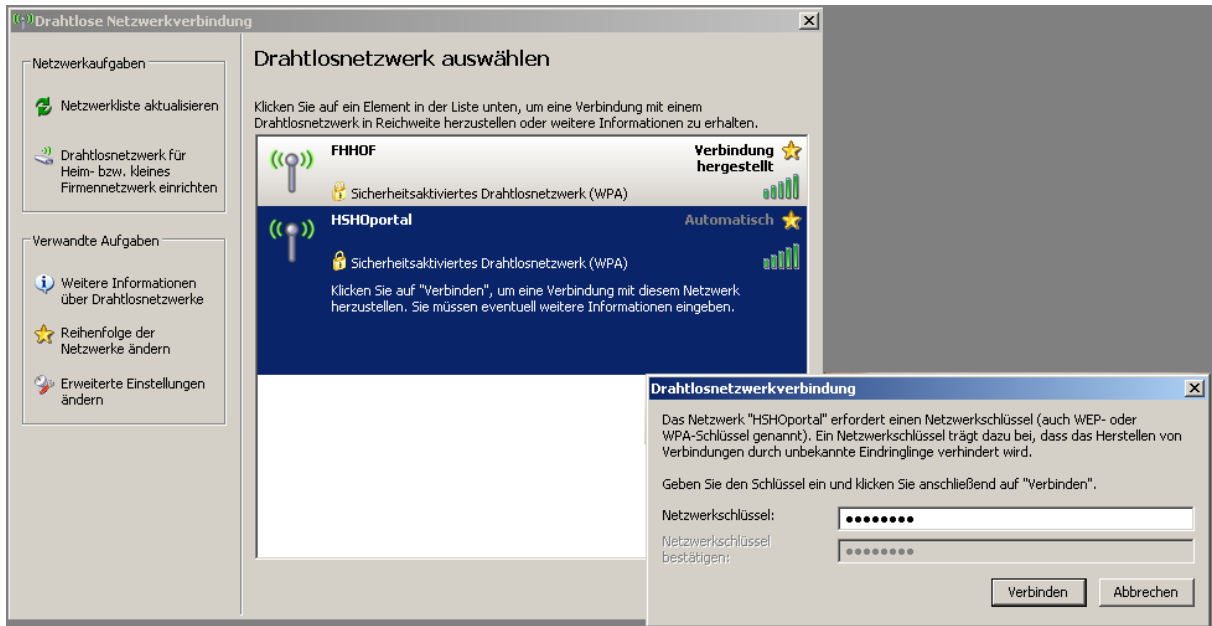
#### Anmerkung:

Sollten Sie die Proxyeinstellungen nicht auf automatisch beziehen setzen können, so müssen sie eine Proxy-Ausnahme für „rbt-8500-wlan1.fh-hof.de“ hinzufügen.

8. Mai 2009

## Windows-WLAN Dialog

Der WLAN-Netzwerkname, der von der Hochschule für die drahtlose Netzwerknutzung über Browserauthentifizierung bereitgestellt wird lautet **HSHOportal**. Der Netzwerkschlüssel dafür lautet **HSHOWlan**.



## Browser Login-Dialog

Stimmen die Proxy-Einstellungen im Browser, so sollte beim Versuch irgendeine Website – mit Ausnahme der **fh-hof.de** Website – eine automatische Umleitung auf folgende Webseite erfolgen.

