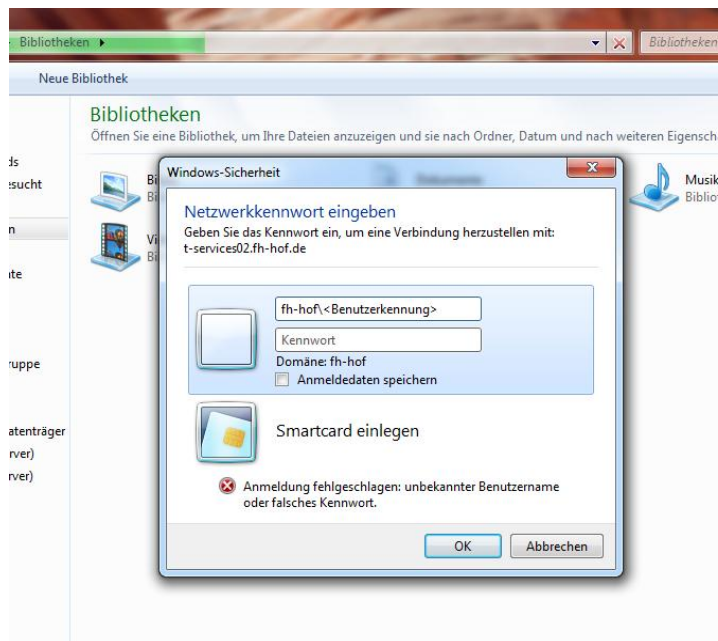
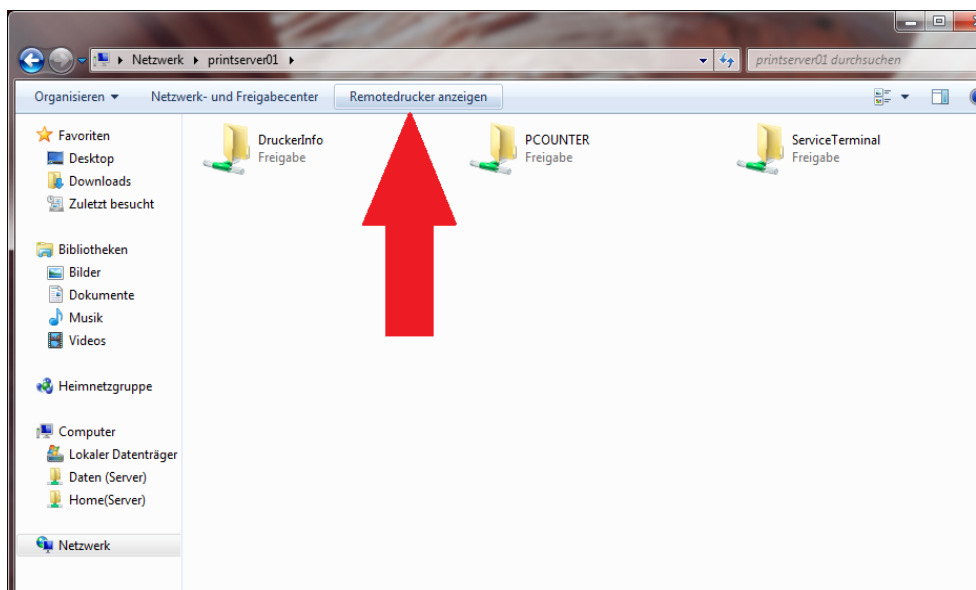


Drucker verbinden

Um alle freigegebenen Drucker zu sehen, öffnen Sie einen Windows-Explorer und geben in der Adressleiste oben die Adresse \\printserver01.fh-hof.de\ für den Campus in Hof ein. Für Münchberg bitte \\t-services02.fh-hof.de verwenden. Danach werden Sie nach Ihrer Kennung gefragt, die Sie in folgender Form eingeben müssen:



Danach erscheint folgendes Bild. Um die freigegebenen Drucker zu sehen, müssen Sie noch auf den Button „Remotedrucker anzeigen“ klicken:



Danach muss nur noch der gewünschte Drucker verbunden werden:

